

Инструкция по загрузке G-кодов в ПЛК DVP-20PM

Настройка ПЛК

1. Инструкция показывает способ связи панели оператора и ПЛК с помощью порта COM2 (RS485).
2. Работа с G-кодами поддерживается только в режиме RTU, поэтому сначала в ПЛК настраивается данный режим.

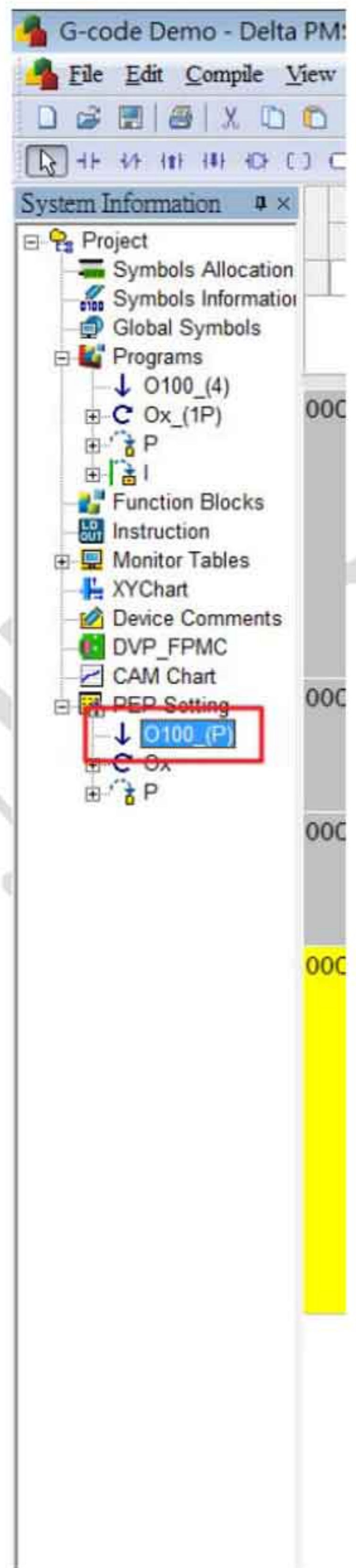
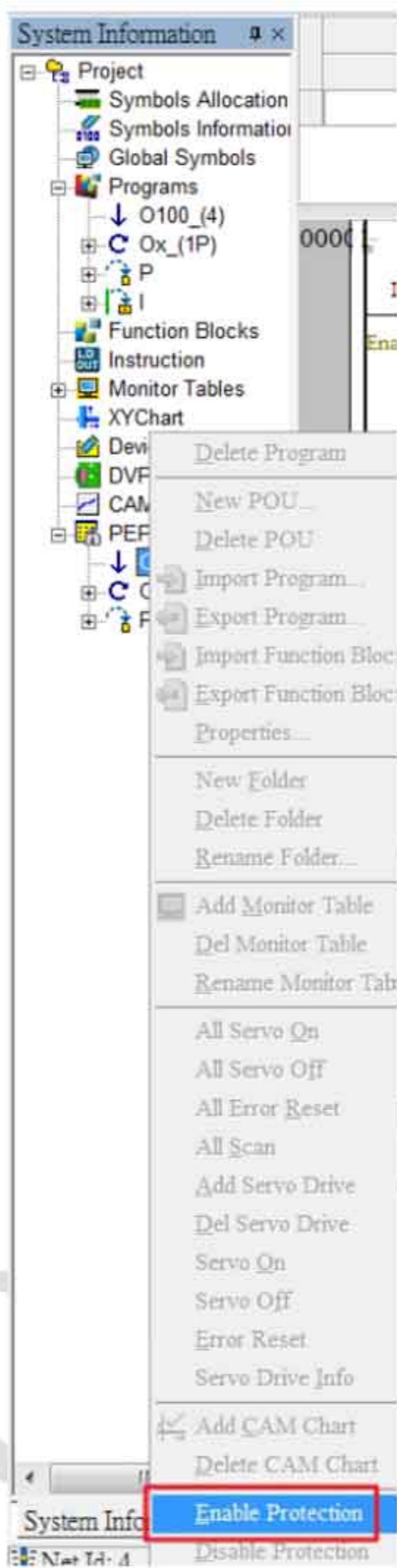
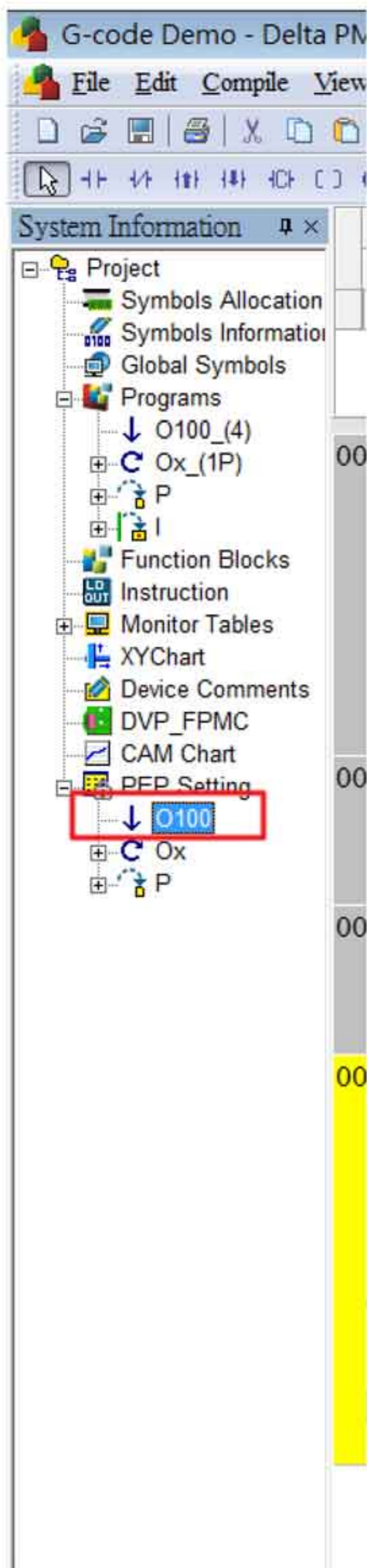
2.1. Запустите ПО PMSoft.

2.2. Задайте порт COM2 ПЛК DVP-20PM для коммуникации в режиме Modbus RTU, настройки коммуникации: 115200, 8, N, 1.

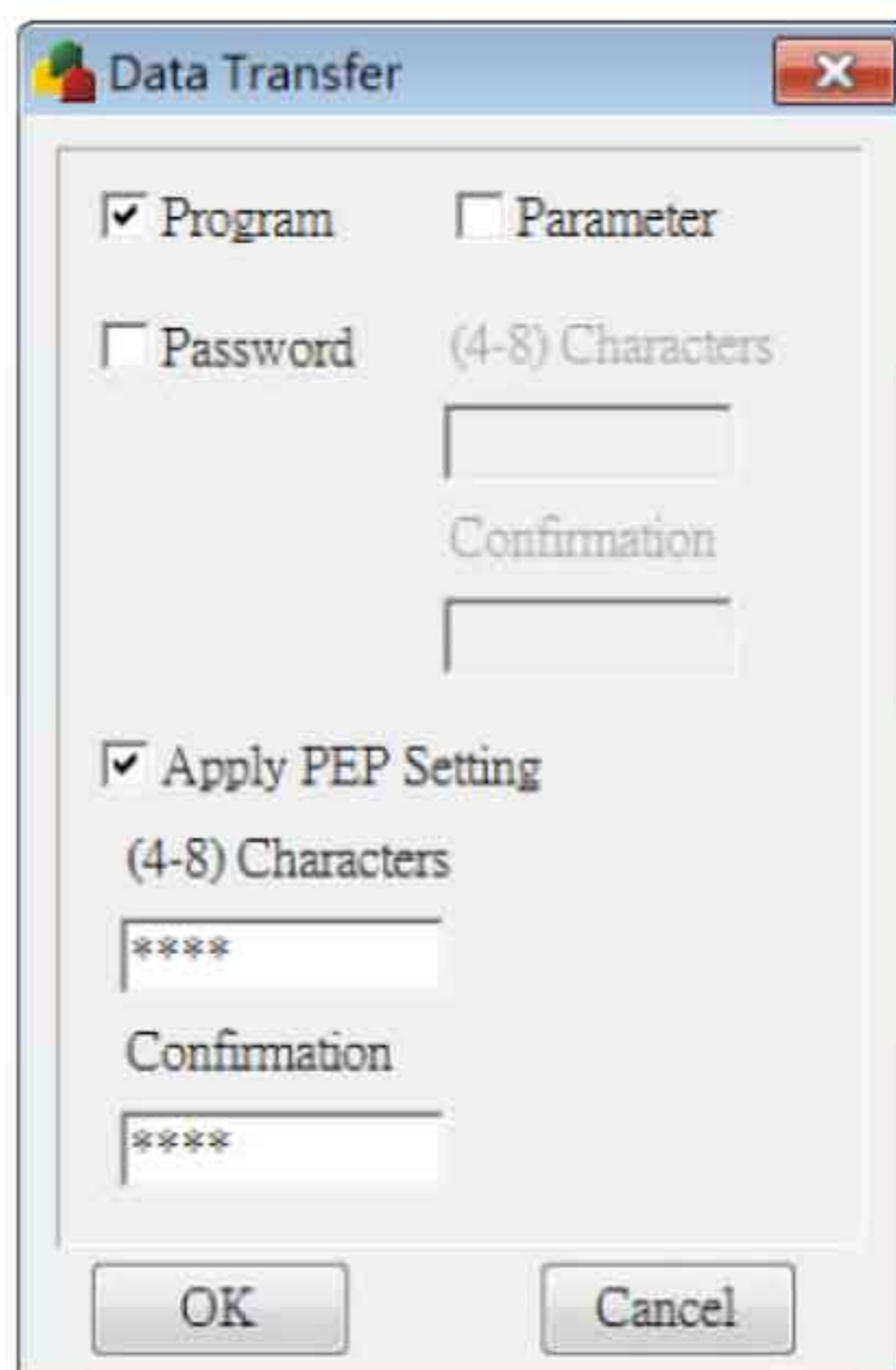


Примечание: При работе в режиме RTU длина данных при коммуникации должна быть равна 8, не применяете длину данных, равную 7.

2.3. Включите защиту PER для O100 (см. следующую страницу):



2.4. Загрузите программу в ПЛК DVP-20PM и запустите "Apply PEP setting":



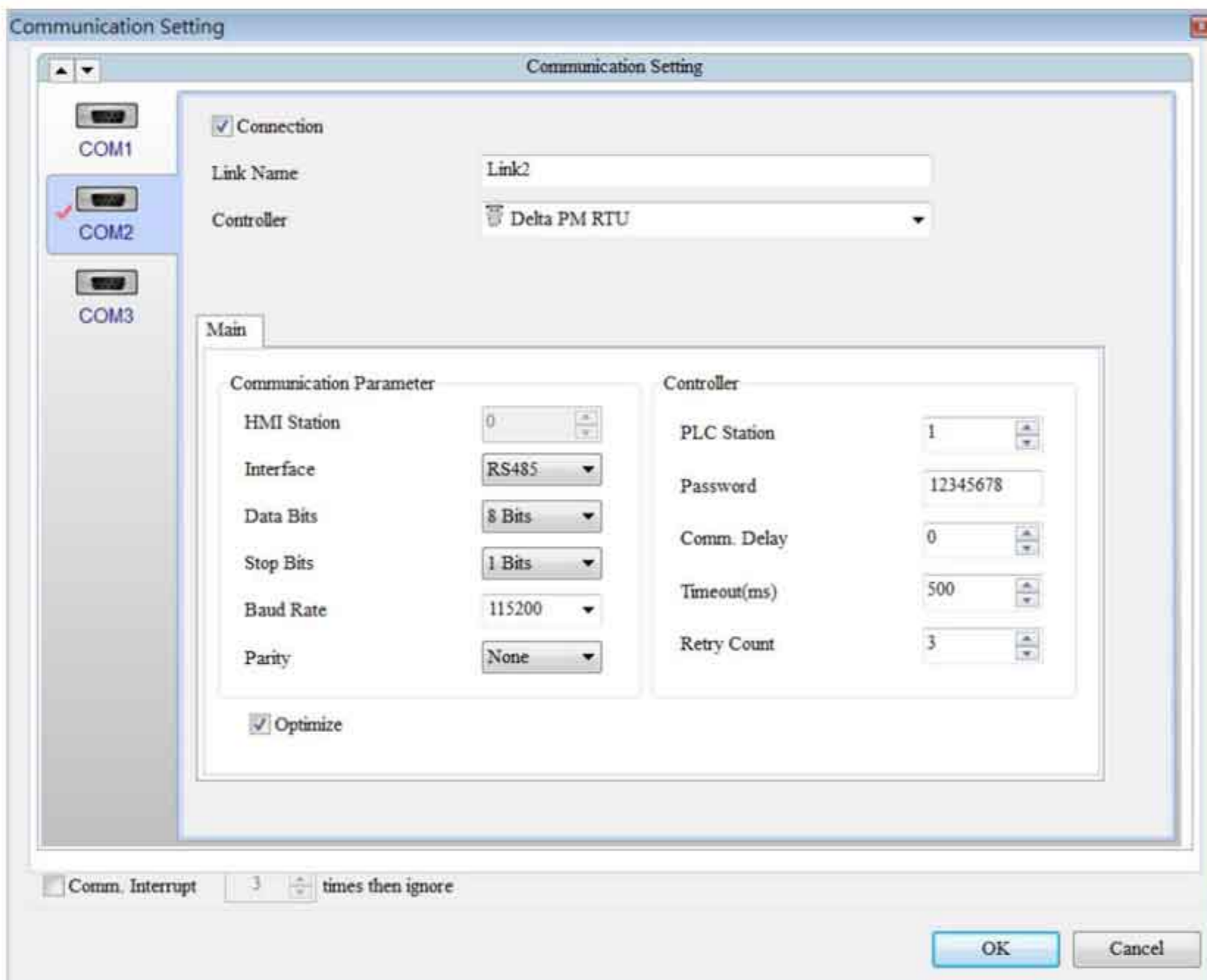
2.5. Перезапустите ПЛК.

Настройка панели оператора

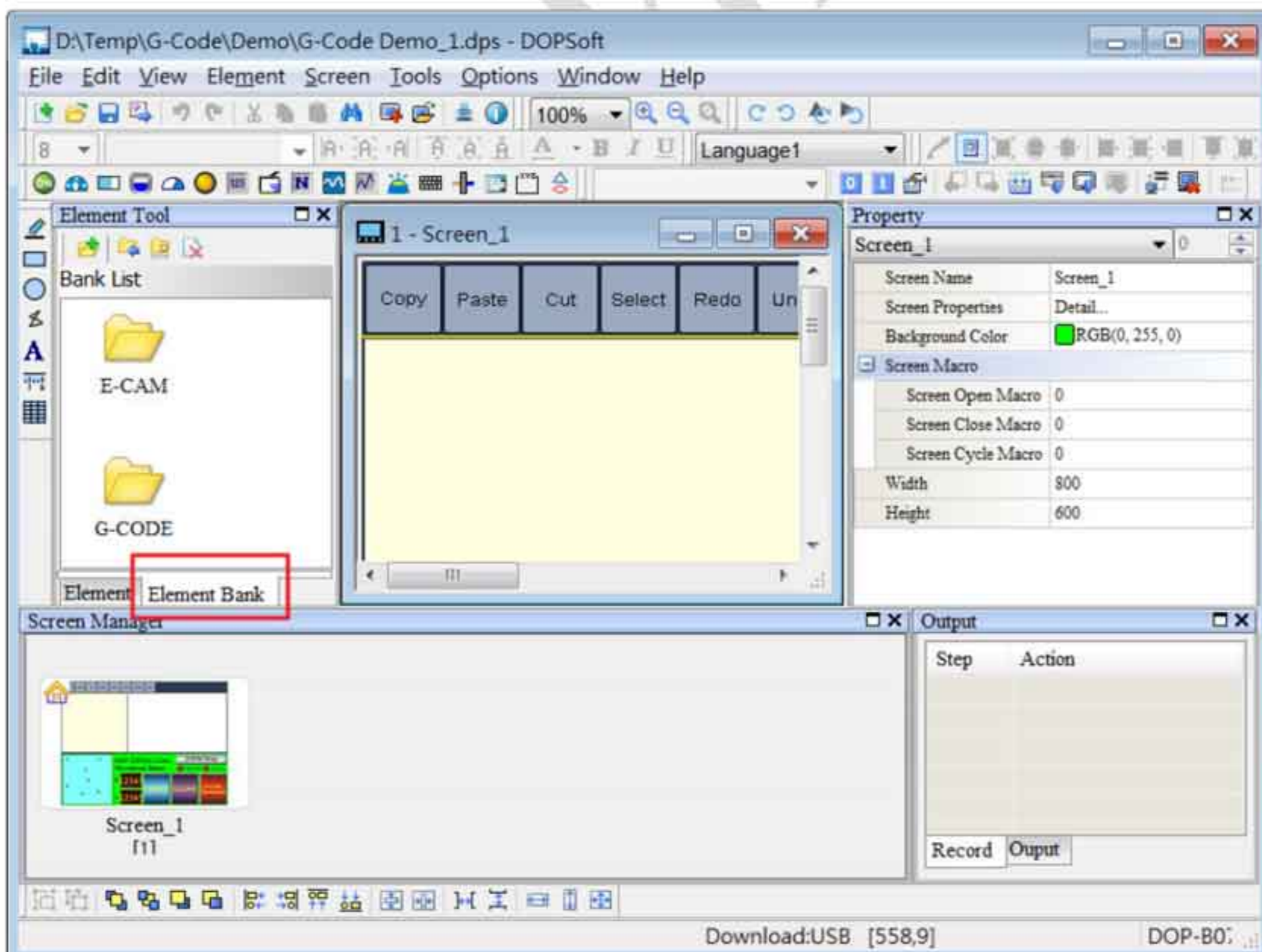
1. Функция загрузки G-кодов в ПЛК DVP-20PM в настоящее время поддерживается только панелями оператора типов DOP-B07PS415 и DOP-B07PS515.

Series	HMI List		
	Model Type	Resolution	Color
DOP-B series	B07S411K	800 * 480	65536 Colors
	B07S415	800 * 480	65536 Colors
	B07PS415	800 * 480	65536 Colors
	B07E415	800 * 480	65536 Colors
	B07S515	800 * 600	65536 Colors
	B07PS515	800 * 600	65536 Colors
	B07E515	800 * 600	65536 Colors
	B08S515	800 * 600	65536 Colors
	B08E515	800 * 600	65536 Colors
	B10S411	800 * 480	65536 Colors
	B10S511	800 * 600	65536 Colors
	B10S615	1024 * 600	65536 Colors
	B10E615	1024 * 600	65536 Colors

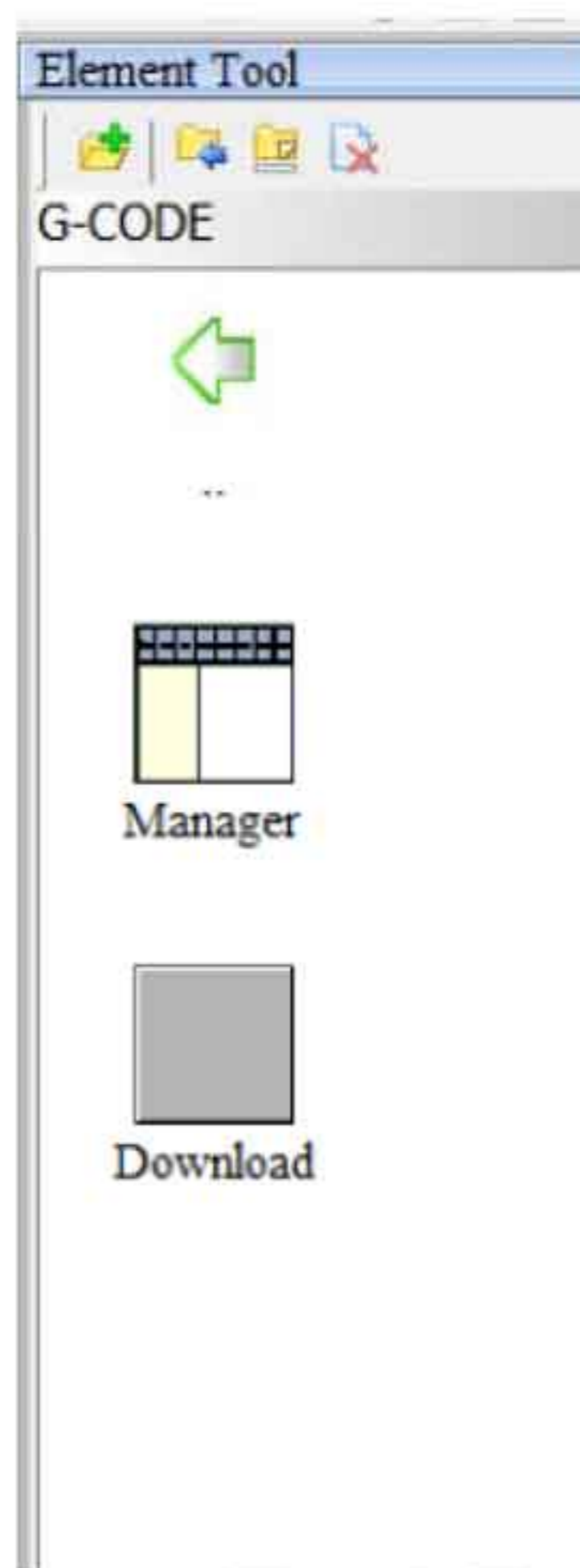
2. Для контроллера панели выберите режим "Delta PM RTU".



3. Выберите папку G-Code в разделе Element Bank:

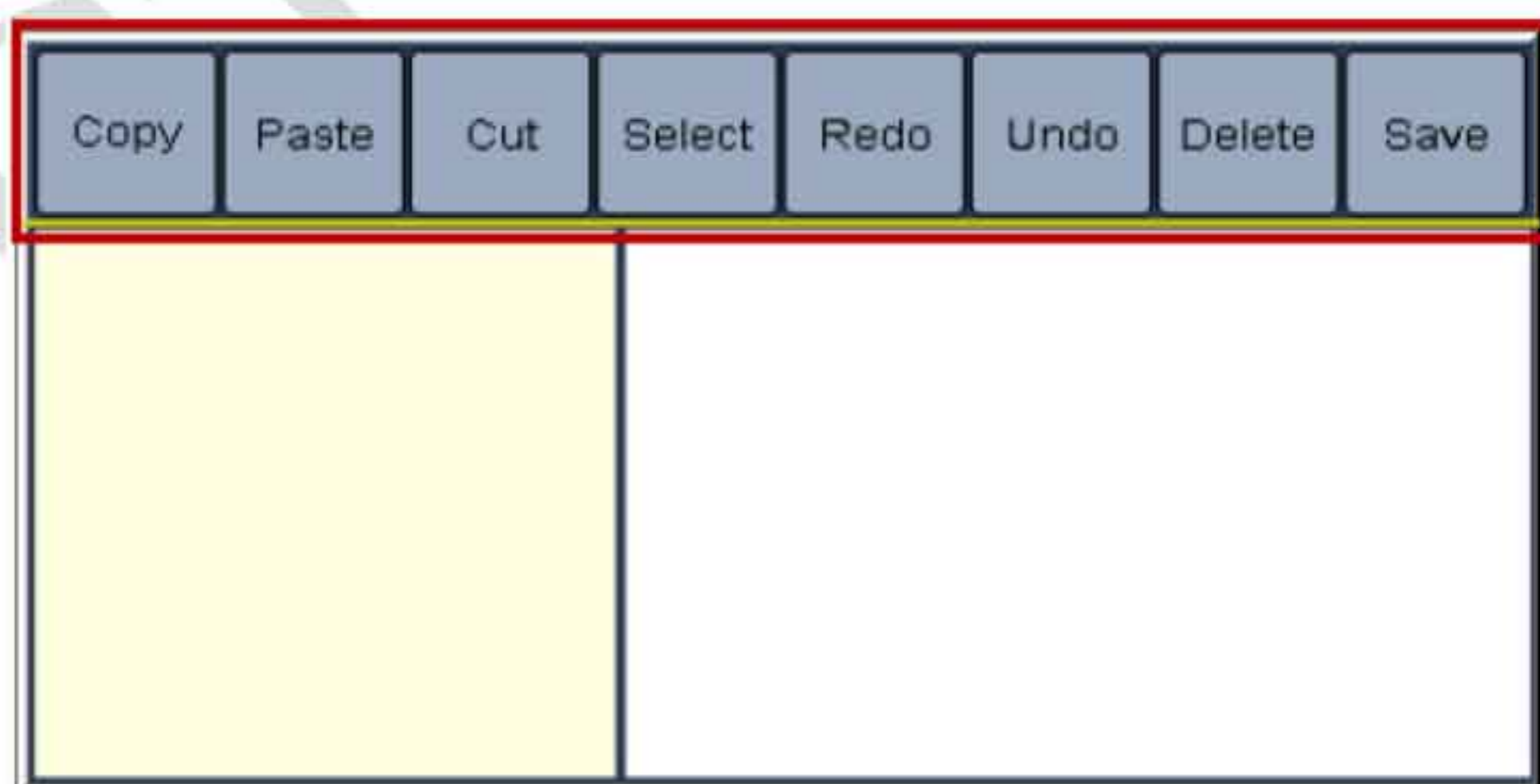


4. В папке G-Code присутствует 2 элемента:



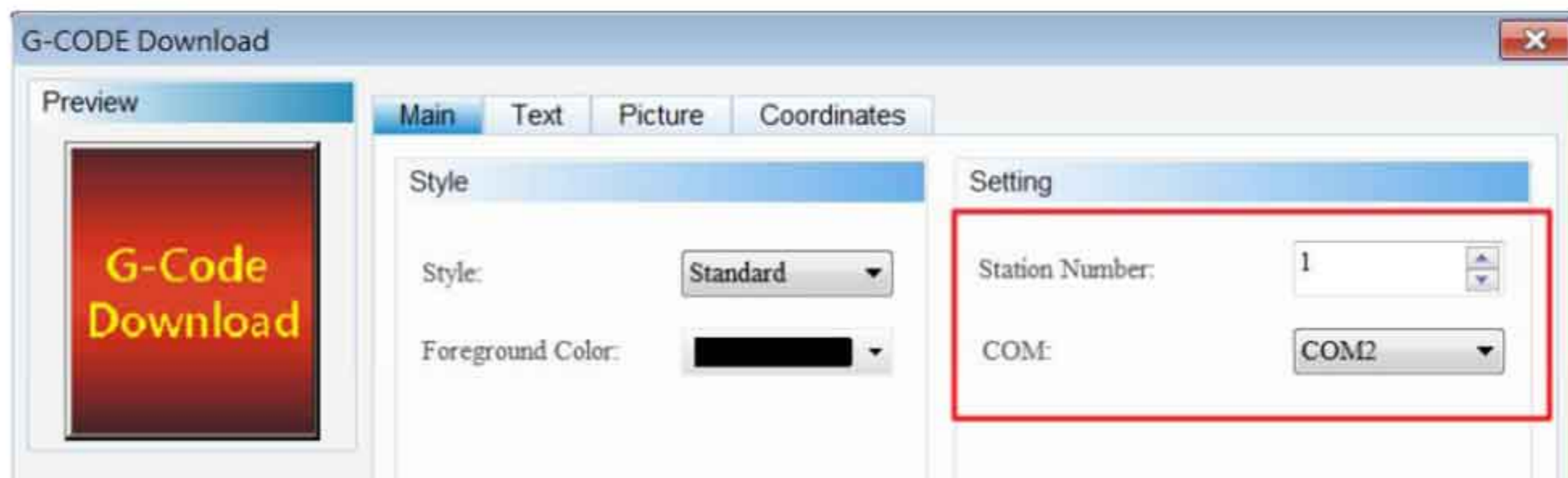
(1) Файловый менеджер G-кодов

Элемент позволяет просмотреть и выбрать необходимую функцию. Кнопки в красной рамке пока неактивны.



(2) Загрузка G-кода

После выбора файла G-кода выберите этот элемент для выполнения загрузки.



Диапазон поддерживаемых номеров станций: 1~255;

Порт COM устанавливается в режим Delta PM RTU аналогично настройкам коммуникации.

(3) Поддерживаемые форматы G-кодов

Поддерживаются форматы .nc и .fgc.